

Eric JARDON

Commissaire de Justice
Huissier de Justice

2 rue Roesselmann
68000 COLMAR

eric.jardon@commissaire-justice.fr
03.89.41.32.60



VENTE AUX ENCHERES JUDICIAIRE

« B. GASMI » (COUVERTURE TOITURE ETANCHEITE)

**JEUDI VINGT-SIX JUIN
DEUX MILLE VINGT-CINQ
(26/06/2025)**

08h30 – 09h30 : visites et inscriptions
09h30 : début de la vente

**31 rue des Jardins
68000 COLMAR**

Dans le cadre de la LIQUIDATION JUDICIAIRE de la société « B. GASMI », il est procédé à la vente aux enchères de l'actif mobilier.

Une pièce d'identité (et un KBIS pour les sociétés)

est demandée pour toute inscription à la vente.

Enlèvement immédiat (ou sur rendez-vous uniquement pour les plus gros objets).

Paiement comptant par CB, espèces acceptées jusqu'à 1.000 euros

Frais légaux 14,28 % TTC

ATTENTION

La liste qui suit est une liste provisoire : les objets qui y sont présents peuvent être regroupés pour former des lots, ou scindés en plusieurs lots distincts.

125) Un fourgon - benne de marque FORD TRANSIT, 1ère mise en circulation 02/06/2008 279.869 km au compteur



126) Un fourgon FORD TRANSIT, immatriculé CX-620-FR, 1ère mise en circulation 25/07/2013. 282.837 km au compteur.



127) Un fourgon FORD TRANSIT, immatriculé ET-188-VC 1ère mise en circulation 01/02/2018 177767 km au compteur



128) Un fourgon FORD TRANSIT, immatriculé GD-761-JA, 1ère mise en circulation 03/12/2021. 68857 km au compteur.



129) Un véhicule de société PEUGEOT 208, immatriculée FK-605-YS 1ère mise en circulation 18/10/2019. 56 884 km au compteur. Phase 2, 5 portes, 1.5 Blue Hdi S&S 100CV



1.

1 plieuse manuelle de marque SCHECHTL année 1999, type KS200



2.

1 Boudineuse
de marque
GEKA



3.

1 plieuse
numérique de
marque
SCHRODER
Type MAKV
3200/1,5.
Année 2014.
Avec
commande
numérique.

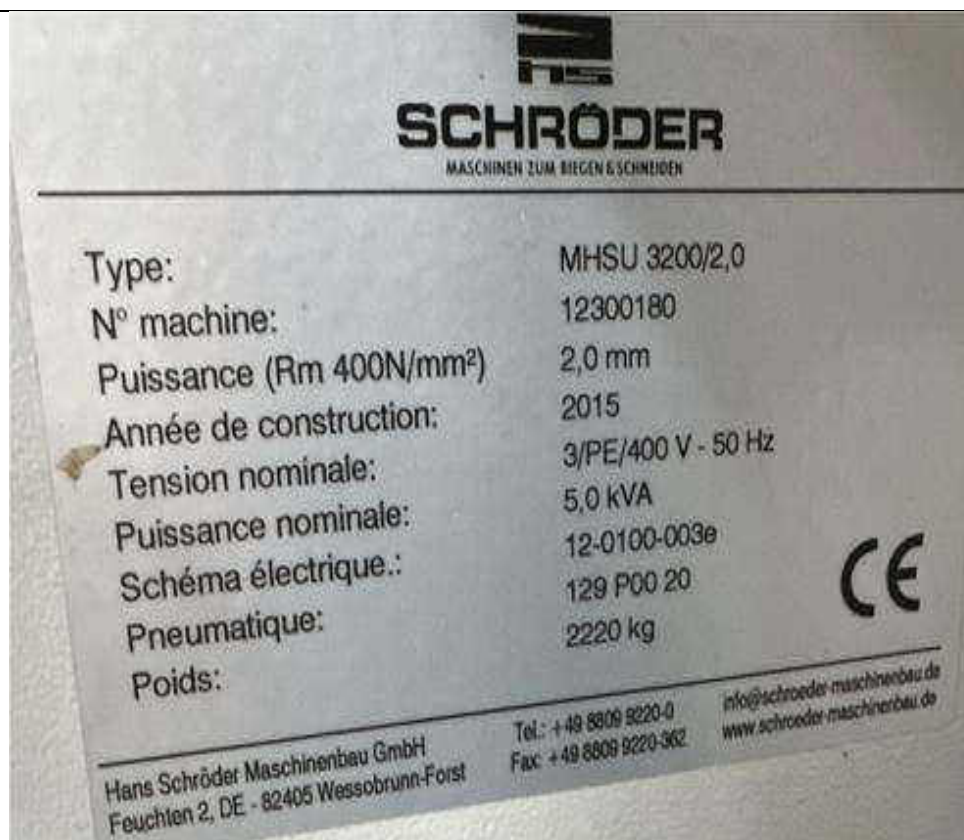




4.

1 guillotine
numérique,
marque
SCHRODER,
Type MHSU
3200/2,0,
année 2015.





5.

1 guillotine
manuelle,
marque
SCHRODER,
type HS
2000/1,25.
Année 2006



6.

4 tables de
façonnage,
avec plateau
intermédiaire.



7.

2 bennes à
gravats
(orange),
marque
EICHINGER,
charge utile 4
tonnes, année
de fabrication
2009, poids à
vide 320 kg



<p>8.</p> <p>1 groupe électrogène, marque GENTOR GT 2200D</p>	
<p>9.</p> <p>2 tire palettes manuelles, marque OPSIAL FALCONLIFT, 2000 kg.</p>	
<p>10.</p> <p>4 échelles en alu simple, environ 3,50 m de hauteur, marque « l'échelle européenne ».</p>	
<p>11.</p> <p>1 grande échelle en alu, dépliable avec trois sections. 3,50 m x 3.</p>	

12.

1 grande
échelle en alu,
dépliable avec
trois sections.
5,50 m, pliée.



13.



2 échelles 2
bras,
télescopique, 2
m de haut.



14.

1 échelle



double, 2,50 m de haut	
<p>15.</p> <p>2 skydome (châssis de toiture pour toit plat). Dimension 1 m sur 1 m, marque BLUETEK</p>	
	

16.

10 racks de
stockage
environ 4
mètres de long
(servant à
stocker les
descentes de
gouttières)



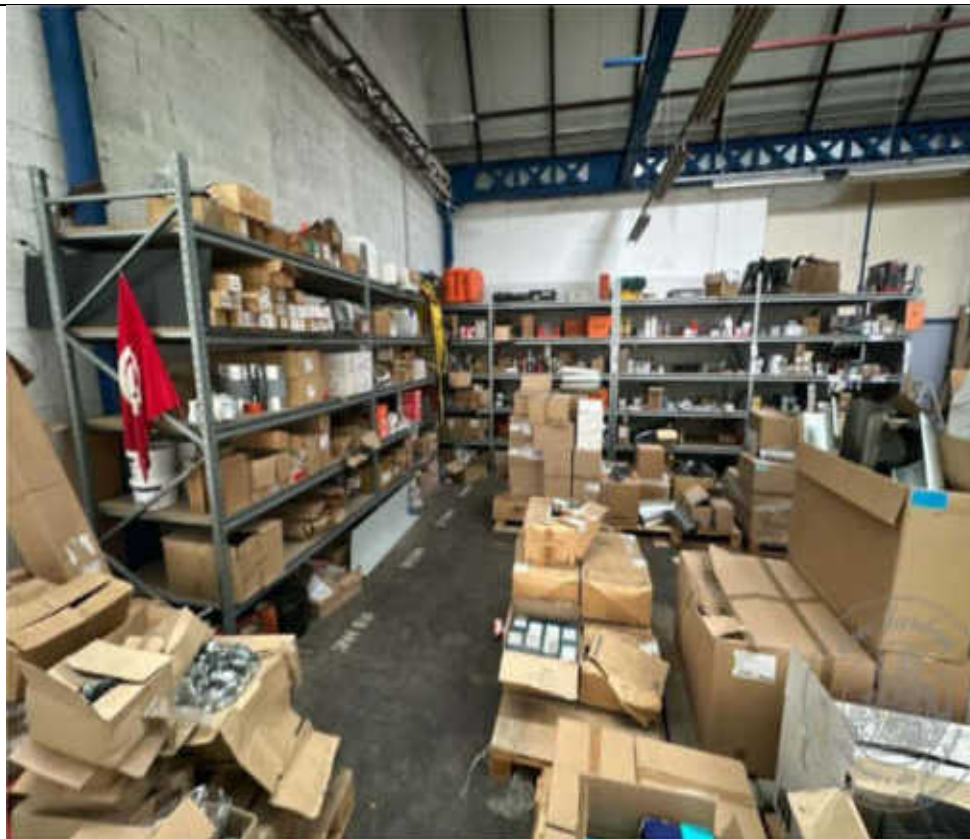
17.

6 racks en
aluminium,
marque
WURZER,
servant au
stockage de
planches,
notamment.



18.

6 étagères en aluminium, longueur environ 150 cm, profondeur environ 80cm, comprenant cinq plateaux avec plateaux en bois



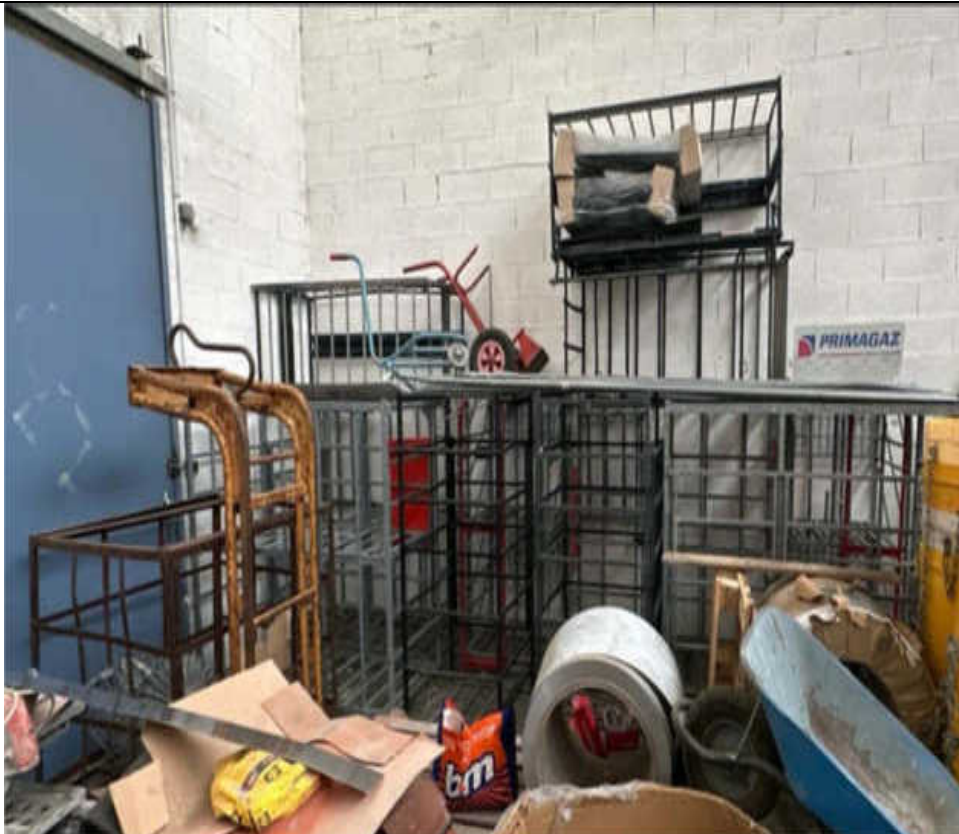
19.

1 skydome complet de marque ECODIS, 150 cm de côté.



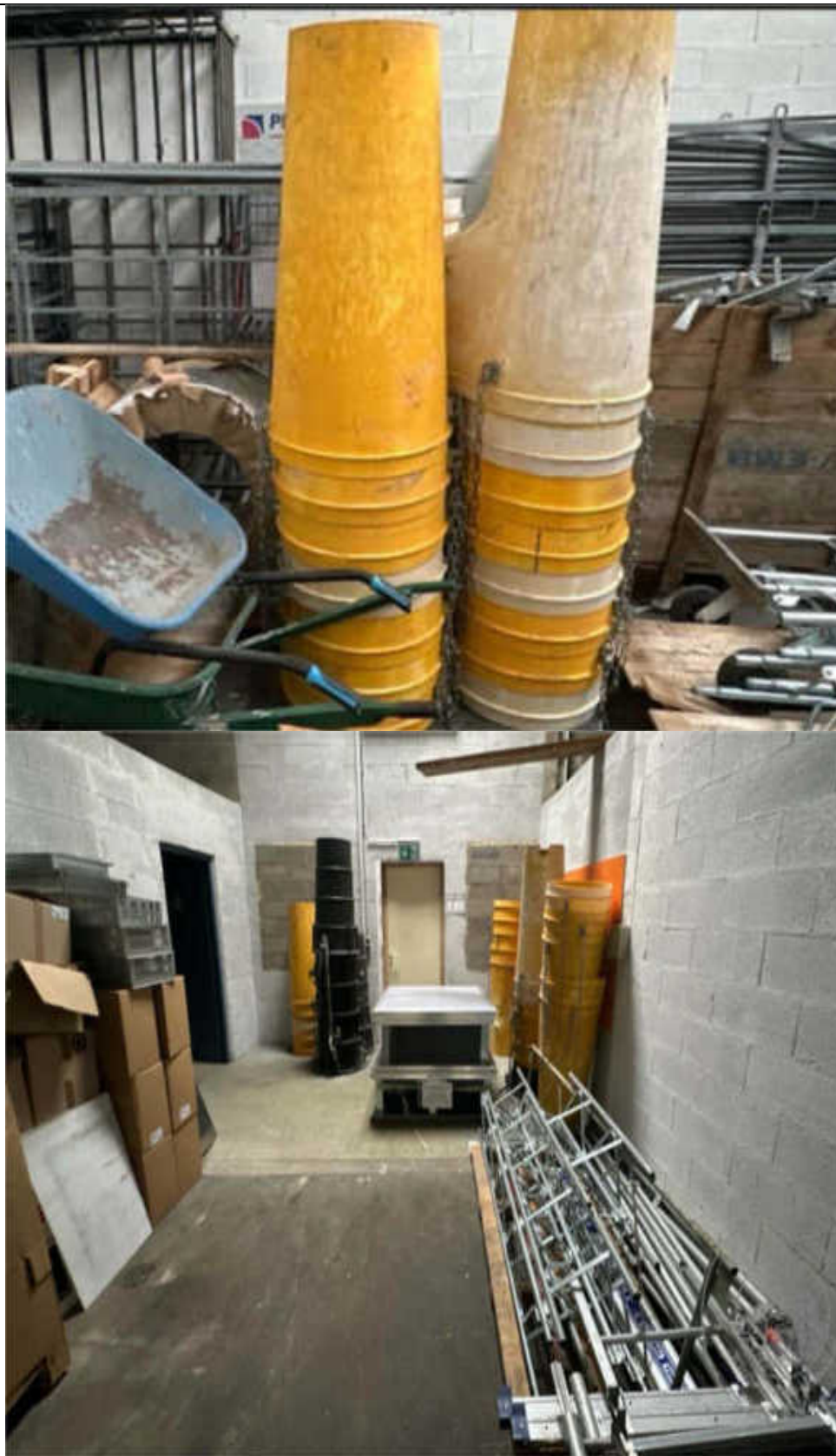
20.


1 balayeuse industrielle

KARCHER KM70/20C	
21. 1 fourche pour monter les palettes de tuiles sur les chantiers	
22. 11 racks de stockage pour les bouteilles de gaz, pour modèle de bouteille de gaz de 13 kg, ou 35 kg	

23.

Lot de
goulottes pour
évacuer les
gravats, 48
pièces, environ
1,10 m, 1,20 m
de haut



<p>24.</p> <p>2 sky dôme complets, marque BlueSteel 110 × 110 cm</p>	
<p>25.</p> <p>Un échafaudage roulant de marque TUBESCA, hauteur 8 m, largeur 1,20 m</p>	
<p>26.</p> <p>1 Monte matériaux de marque TUBESCA</p>	
<p>27.</p> <p>1 une échelle deux bras, 2 mètres de haut</p>	
<p>28.</p> <p>1 scie circulaire sur pied, marque GOLZ</p>	
<p>29.</p>	

3 brouettes de chantier.	
30.	
Un diable	
31.	
Une machine Hitachi.	
32. 16 rouleaux d'étanchéité longueur 6 m. toile goudronnée.	
33. 17 rouleaux d'étanchéité, largeur 25, toile goudronnée.	

34.

3 sorties de
ventilation,
diamètre, 230,



35.

4 sorties de
ventilation,
diamètre 120.




36.

Lot de 42
crapaudines (à

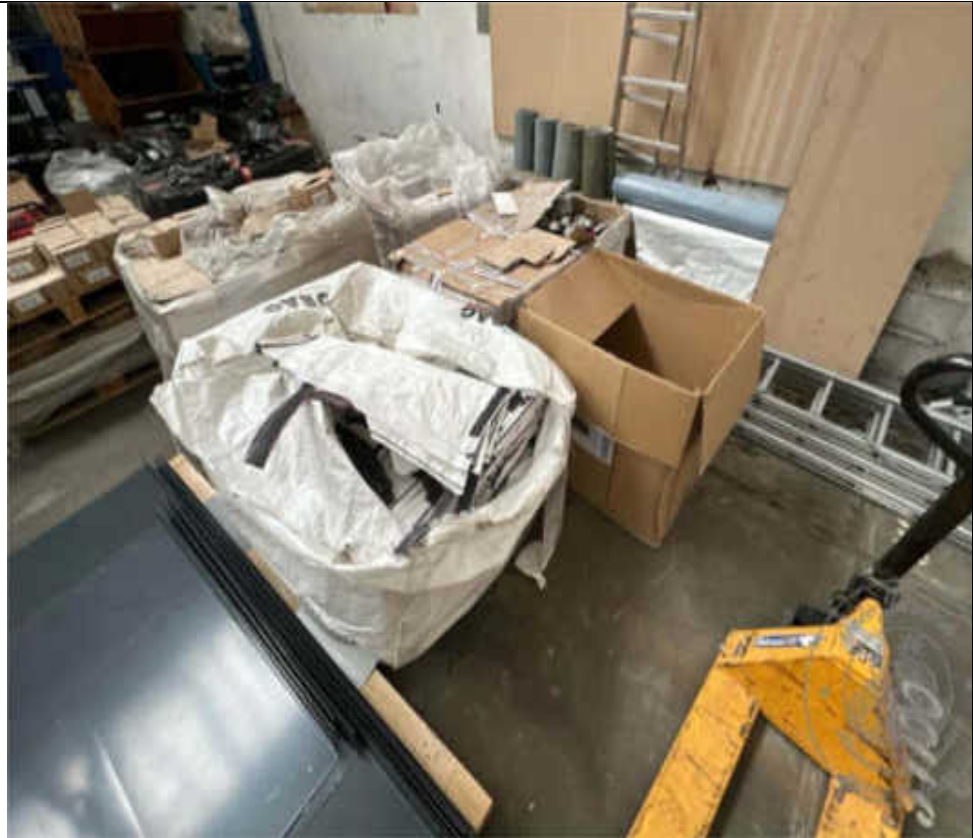


mettre dans les gouttières pour empêcher les accumulations de feuilles).	
37. Lot de 150 crochets de gouttière, développement 25. Demi rond.	
38. Lot de 160 crochets de gouttière, développement 33. Demi rond.	
39. Lot de 210 crochets, développement 33, carré	
40. Lot de 90 crochets arrêt de neige	
41. Une palette	

complète de clous de 100 mm	
42. Une palette complète de clous en 90 mm,	
43. Une palette d'équerres de bardage	
44. Lot de 22 cartons de 25 tubes de mastic, environ 600 tubes en tout	
45. Une palette complète de clous 70 mm	
46. Une palette de big bag (pliés)	

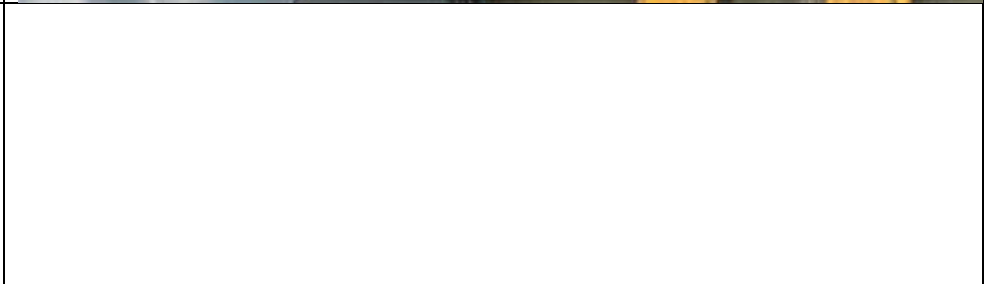
47.


Une palette de
600 kg de
potelets
d'ancrage




48.

Lot de 13 sacs
de plots pour
dalles sur plot.
Environ une
quarantaine de
pièces par sac.



<p>49.</p> <p>Lot de 24 sorties d'eau pluviale, en diamètre 60</p>	
<p>50.</p> <p>Sortie d'eau pluviale en diamètre 200mm, une pièce</p>	
<p>51.</p> <p>Sortie d'eau pluviale en diamètre 110, une pièce</p>	
<p>52.</p> <p>Lot de 30 gouttières de 4 mètres - demi rondes, en zinc.</p>	
<p>53.</p> <p>Lot de 31 gouttières carrées 4 mètres de long en zinc.</p>	

54. Lot de 57 tuyaux de descente de gouttière, diamètre 75, en zinc. Longueur 2 m	
55. Lot de 3 tuyaux de descente de gouttière, longueur 4 mètres, en zinc, diamètre 100	
56. Lot de 29 tuyaux de descente de gouttière, zinc noir, diamètre 100, 2 mètres de long.	
57. Lot de 61 dauphins en fonte - acier diamètre 100	
58. Lot de 19 dauphins en fonte, diamètre 100	
59. Une palette de chutes de plaques isolantes, en 40 mm d'épaisseur - polyuréthane	
60. Une palette d'accessoires	

de Velux, chutes et éléments mis au rebut	
61. Une embase pour conduit de fumée Poujolat	
62. Stock de chutes de tôles en zinc et acier prélaqué	
63. 5 rouleaux d'écran de sous toiture	
64. 2 raccords intérieurs pour Velux, SK06.	

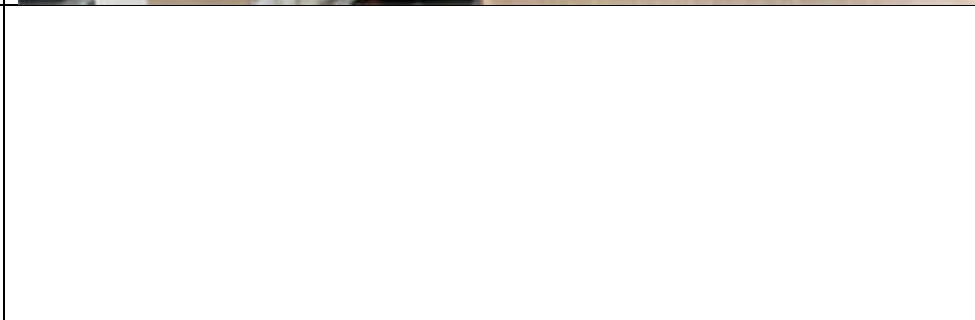
65.

Lot d'équerres
de gouttière
intérieure, en
zinc - 14
cartons de 10
pièces, soit 140
en tout



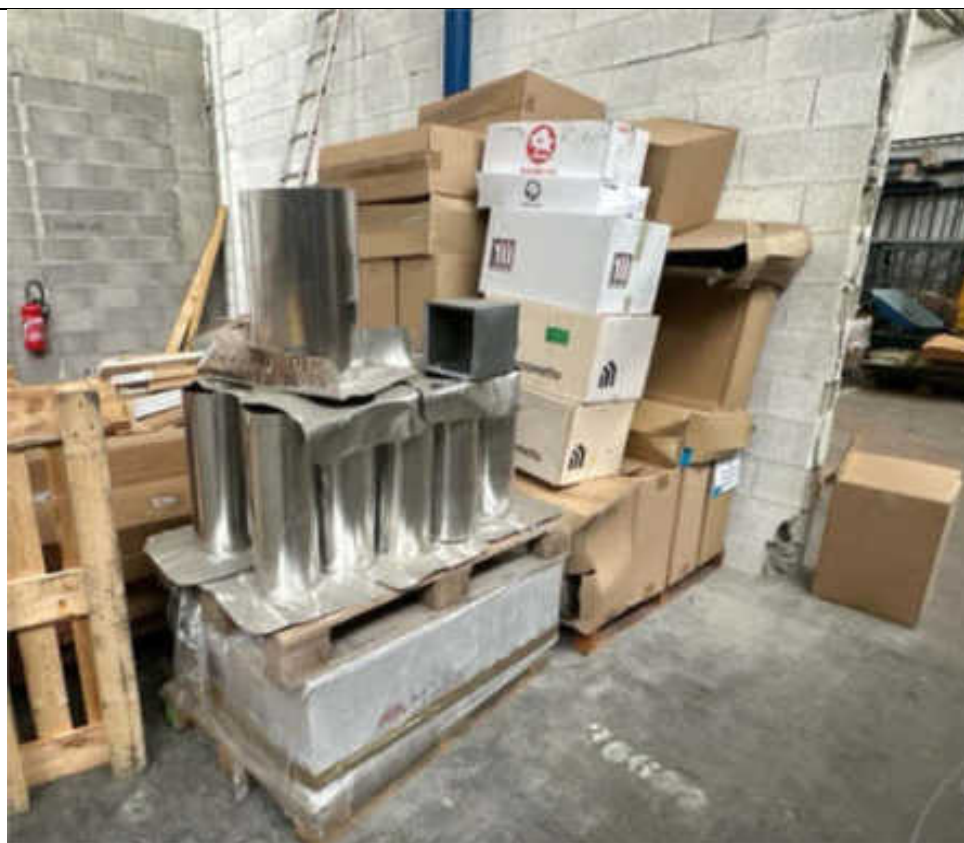
66.

Une autre
palette de
chute
d'accessoires
de Velux,
éléments mis
au rebut



67.

Lot d'éléments
de sortie d'eau
pluviales,
diamètre 175
en alu, 10
pièces



68.

Un élément de
sortie d'eau
pluviale,
diamètre 325

69.


Lot de 27
cartons
d'équerres
intérieures,
développemen
t 33 (cartons
de six pièces)



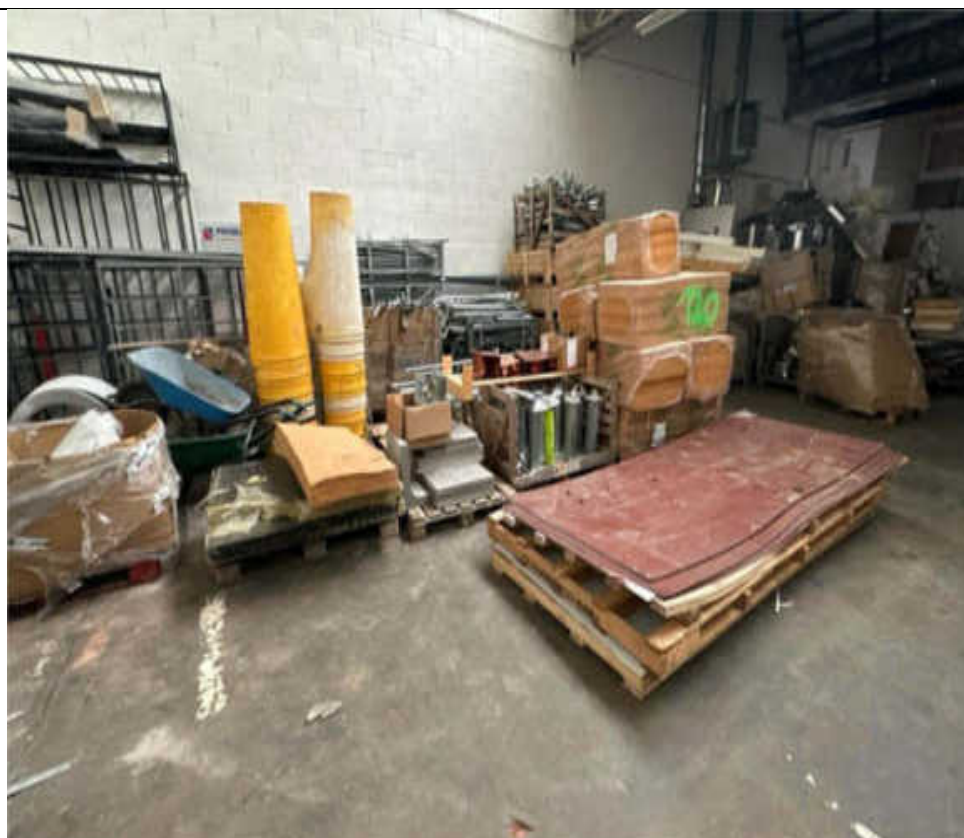
70.

Un rouleau
d'aluminium, 1
tonne -
couleur or



<p>71.</p> <p>18 cartons de tuiles pour sortie de ventilation, tuiles rouges</p>	
<p>72.</p> <p>2 palettes de tuiles Actua, rouge</p>	
<p>73.</p> <p>Une palette de tuiles Actua, noir</p>	
<p>74.</p> <p>Une palette et demie de Sopradalles CERAM</p>	
<p>75.</p> <p>Une palette de ciment rouge</p>	
<p>76.</p> <p>Un carton de crochets d'arrêt de neige rouge</p>	
<p>77.</p>	

<p>Un big bag d'équerres de charpente.</p>	
<p>78. Deux palettes d'étagères pour armoires à classeur, en alu + une palette de pieds.</p>	
<p>79. Une palette de bande d'aluminium couleur or, largeur 60</p>	
<p>80. Lot de 13 palettes d'éléments de sécurité, garde-corps pour toiture terrasse, comprenant les pieds, les barrières et les filets de protection.</p>	






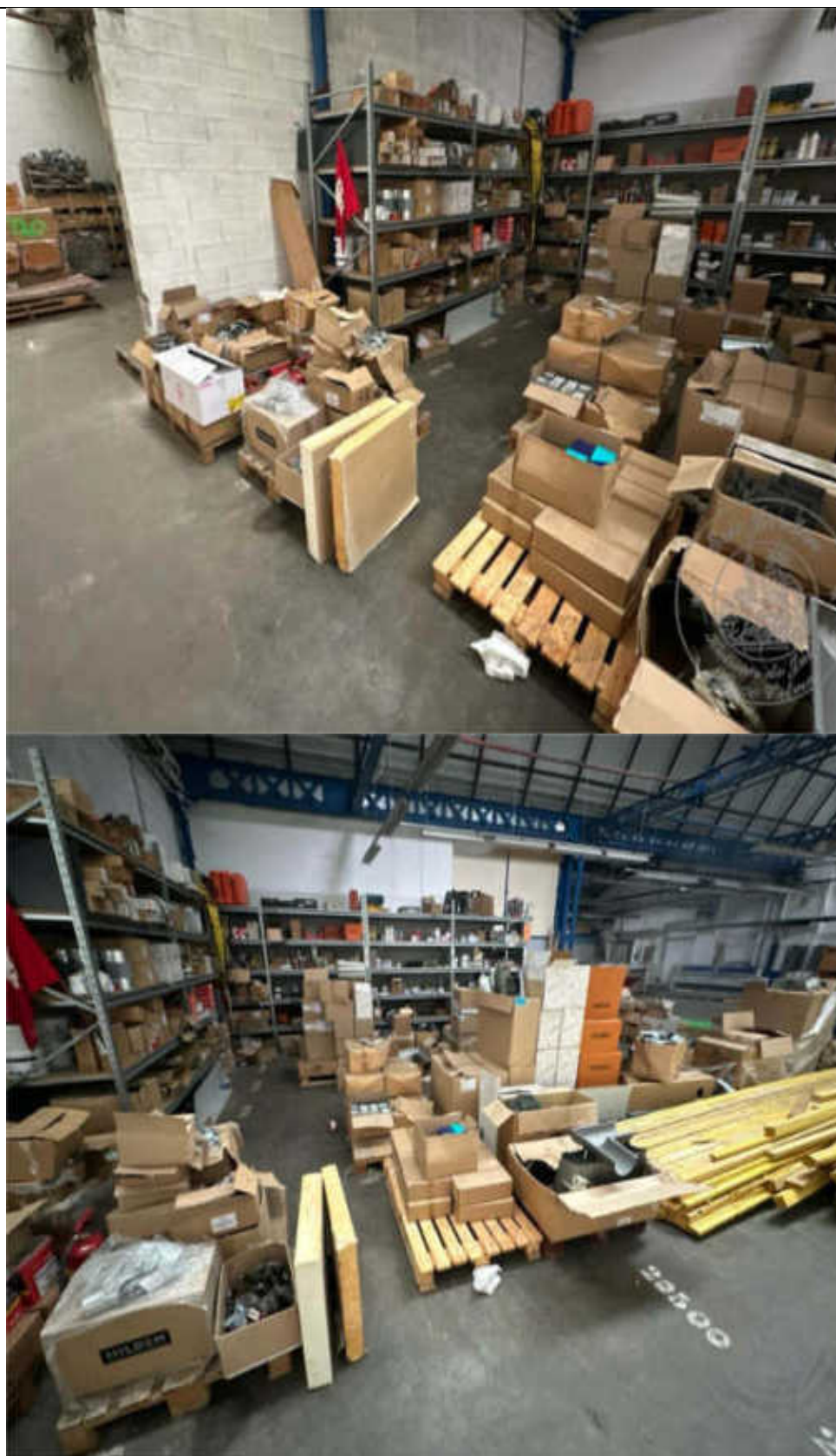
81.
1 palette
d'éléments de

sortie d'eau pluviale, éléments mis au rebut	
82. 1 palette d'éléments de sorties de cheminée en inox, marque Poujoulat, éléments mis au rebut	
83. Lot d'éléments d'isolation, en laine de roche ou polyuréthane, toutes dimensions, contenance environ 30 m³	
84. Une palette de crochets d'arrêts de neige pour bacs- acier, teinte grise	

<p>85.</p> <p>Lot de 7 cartons de 200 pièces chaque fois, de crochets de fixations de plaques d'isolation en façade.</p>	
<p>86.</p> <p>1 carton de plots pour pose de dalles sur plot</p>	
<p>87.</p> <p>Lot de 7 cartons de crochets d'isolants pour bardages, marque ÉTANCO DENTIFIX</p>	
<p>88.</p> <p>Lot de 9 parefeuilles pour toiture terrasse en alu.</p>	
<p>89.</p> <p>Un élément en zinc pour fenêtre de</p>	

lucarne en œil-de-bœuf.	
90. Lot de 12 boîtes à eau, moulurées diamètre 100.	
91. Un conduit de fumée extérieur pour cheminée, marque Poujolat	
92. Lot de 19 cartons de tubes de mastic, marque Soudal	
93. Un barbecue	
94. 1 big bag de gravier.	
95. Lot de 6 sacs de ciment, teinte brun de 25 kg.	
96. Un lot d'équerres extérieures en cuivre 17 pièces	
97. Lot de 6 boîtes à eau en cuivre.	
98. Une palette de plaques	


d'acier, prélaqué rouge, longueur 3 m 99.	
Une palette d'isolants, laine de bois, Marque PavaFlex	
100. Un conduit de cheminée, marque Poujolat, extérieur noir, diamètre illisible	
101. Une palette de lattes à toit en bois, section 25 et 50	
102. Lot de 19 palettes d'accessoires de zinguerie	





103.

Lot de 5
étagères

pleines de visserie, boulonnerie, petits accessoires divers	
104. Lot de 92 palettes de stockage « Europe ».	
105. Lot de 6 palettes de pièces de bois, notamment : madriers, chevrons, pannes et poteaux.	
106. Une palette de boîtes à eau, diamètre 100, mouluré	
107. 5 extincteurs.	
108. Un appareil de chauffage d'extérieur à gaz pour terrasse	
109. Une échelle télescopique alu	

<p>110.</p> <p>Lot de 6 tables - bureaux. Dim environ 140cm x 80cm.</p>	
<p>111.</p> <p>Deux grands caissons de Bureau, avec tiroir.</p>	
<p>112.</p> <p>Quatre petits caissons de bureau avec chaque fois trois tiroirs.</p>	
<p>113.</p> <p>Deux armoires de bureau avec deux portes et chaque fois une clé.</p>	
<p>114.</p> <p>4 chaises de bureau, sur roulettes.</p>	
<p>115.</p>	

Un canapé en tissu.	
116. Une petite table basse.	
117. 4 ordinateurs complets avec chaque fois une tour, deux écrans par ordinateur, un support pour installer les deux écrans, ainsi qu'un clavier	

	
118. Une armoire de bureau, brune, couleur bois, deux portes	
119. Une poubelle	

120.

Un meuble
classeur, deux
portes
coulissantes



121.

Une table de
réunion
environ 3 m de
long sur
environ 1,50 m
de large, avec
huit chaises



122.

Deux tables de
Bureau.

123.

Un paperboard

+ un tableau planning	
124. Un bureau 1 m sur 2,50 m, couleur Wenge.	